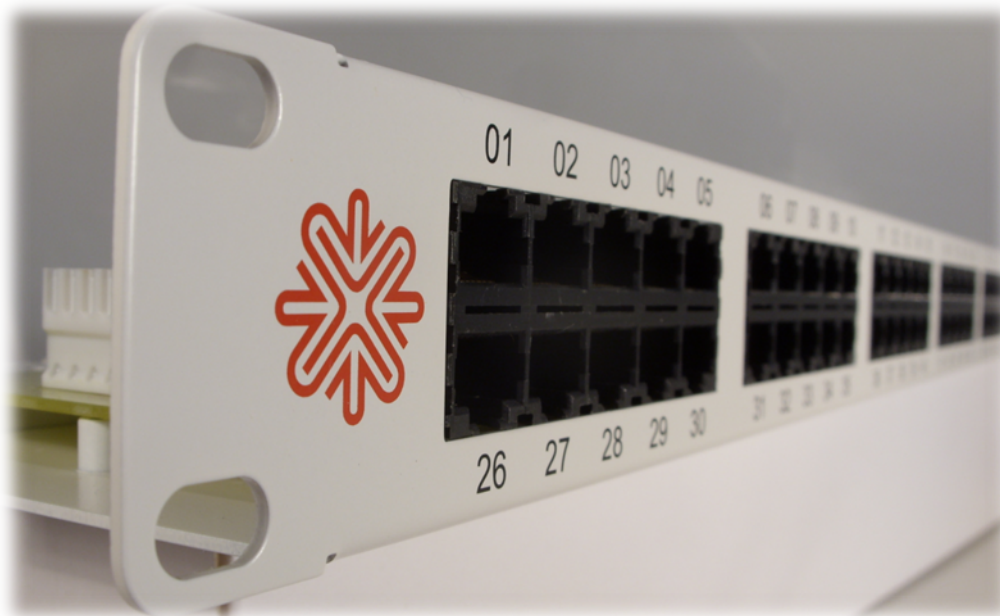


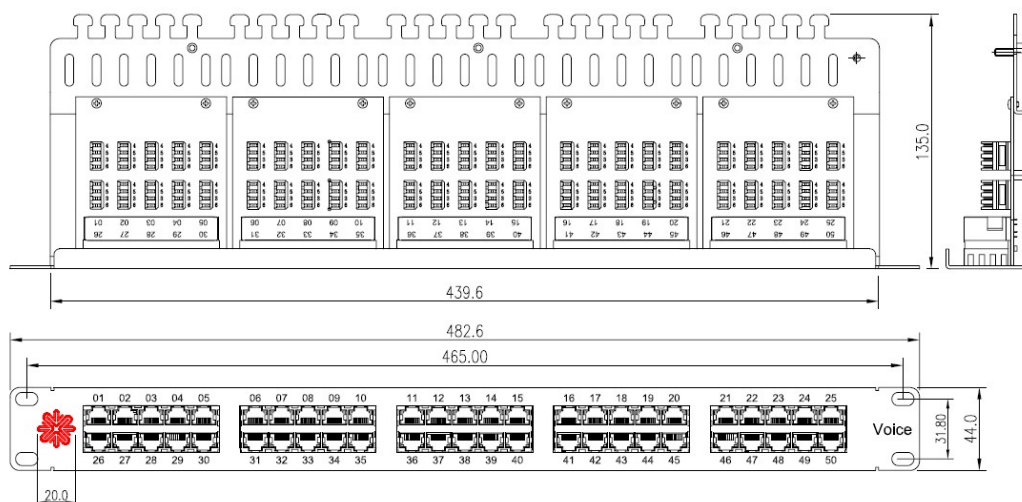
ITplus® Voicepanel Cat. 3

1 HE, UTP, 25 oder 50xRJ45/u, 8(4), LSA

Avec la série ITplus® des panneaux de voix avec 25 ou 50 ports Elbro fournit une solution économique avec des performances maximales pour le câblage de télécommunications. Avec une hauteur d'un unité de hauteur pour 50 douilles cette panneau peut augmenter la capacité des installations de téléphonie significative.



- Panneau de voix Cat. 3 pour applications en téléphonie.
- 19" – 1.0 UH – Châssis en acier avec revêtement de poudre en gris ou blanc.
- Sur la front avant douilles non blindées (RJ45 8/4) et numérotées (1 à 25 ou 50).
- Mise à la terre optionale sans outil par vis sur le châssis.
- Connexion des paires de conducteurs de AWG 22-26 sur les bornes IDC.
- Code de couleurs selon ISO/IEC11801/EN 50173-1.
- Montage sur un unité de hauteur dans l'armoire de 19 ".
- Décharge de traction du câble par attaché-câbles.
- Livraison inclure attaché-câbles.



| ELBRO-No | E-No | Description |
|---------------|-------------|--|
| UTP-70 625-GR | 966 730 388 | ITplus® Panneau de Voix Cat. 3, 25xRJ45/u, IDC |
| UTP-70 650-WS | 966 730 478 | ITplus® Panneau de Voix Cat. 3, 50xRJ45/u, IDC |